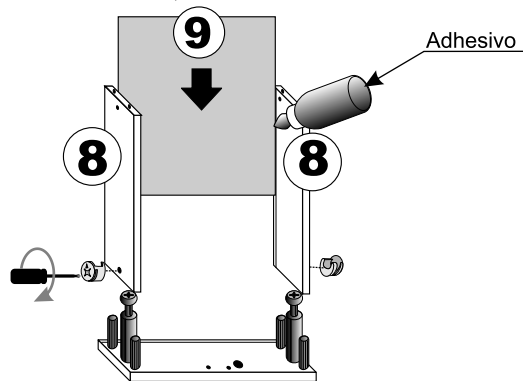
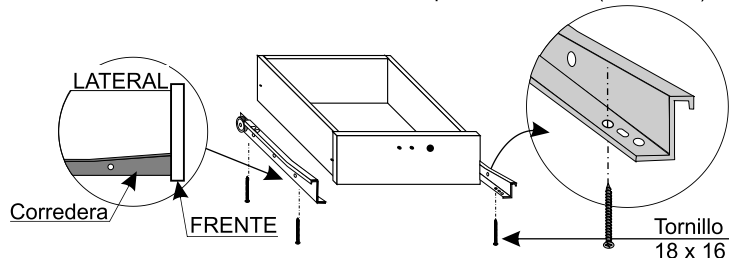


- b-** Colocar las "cajas" en las perforaciones de los LATERALES
Luego unirlos al FRENTE DE CAJÓN.
Girar las cajas hasta que quede bien fija la unión.
- c-** Deslizar el FONDO DE CAJÓN por los canales correspondientes de los LATERALES. Se recomienda colocar adhesivo en los canales para lograr una unión uniforme)

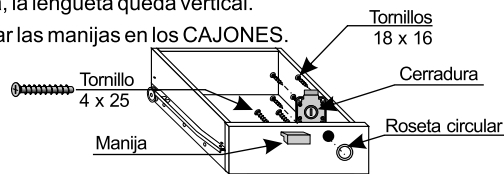


- e-** Atornillar las correderas móviles en la posición correcta (ver detalle).

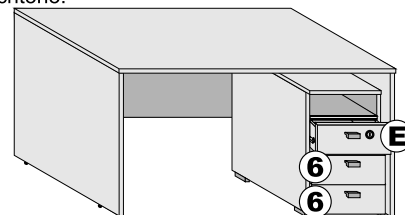


- f-** Colocar la cerradura en el FRENTE (E) cuidando que esté en posición cerrada, la lengüeta queda vertical.

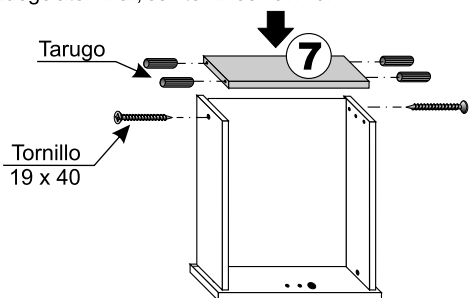
Atornillar las manijas en los CAJONES.



- 9-** Colocar los cajones y ubicar la cajonera en el lugar deseado acompañando al escritorio.



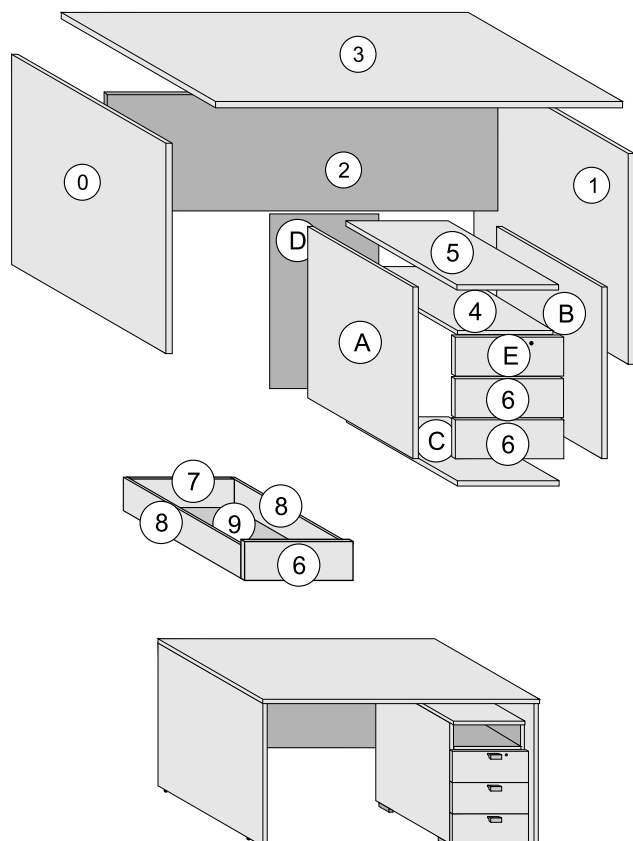
- d-** Colocar tarugos en la TRASERA DE CAJÓN, y unir con los dos LATERALES DE CAJÓN hasta que quede bien a escuadra. Luego atornillar, con tornillos 19 x 40.



NIVELACIÓN

Si el piso del lugar donde el mueble ha sido instalado tiene algún desnivel, esto lo afectará. Para solucionarlo, coloque un pequeño suplemento entre el piso y la base del mueble (trozo de cartón o una moneda) en el punto necesario, generalmente en alguno de los vértices, hasta lograr corregir el defecto.

ESCRITORIO 503 1,50 m con cajonera móvil



DESCRIPCIÓN DE PIEZAS					
0	COSTADO IZQUIERDO	1	S0503_0	8	LATERALES DE CAJÓN
1	COSTADO DERECHO	1	S0503_1	9	FONDOS DE CAJÓN
2	TRAVIESA	1	S0503_2	A	COSTADO IZQUIERDO
3	TAPA	1	S0503_3	B	COSTADO DERECHO
4	ESTANTE	1	S0503_4	C	PISO
5	TECHO	1	S0503_5	D	TRASERA DE CUERPO
6	FRENTE DE CAJÓN	2	S0503_6	E	FRENTE DE CAJÓN
7	TRASERAS DE CAJÓN	3	S0503_7		

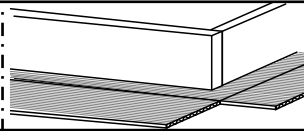
HERRAJES				
a	CERRADURA	M2029	1	
b	CLAVO 20 mm	M2268	4	
c	CORREDERA 400 mm	M2188	3 jgos.	
d	LOGOTIPO	M2400	1	
e	LLAVE ALLEN	M2281	1	
f	MANIJA	M2497	3	
g	MINIFIX 12 mm (caja y perno)	M2159	6	caja perno
h	MINIFIX 15 mm (caja y perno)	M2207	12	caja perno
i	PATÍN	M2473	4	
j	POMO ADHESIVO	M2292	1	
k	REGATON RECTANGULAR	M2069	4	
l	TARUGO	M2361	32	
m	TORNILLO CONFIRMAT	M2454	4	
n	TORNILLO 19 X 40 (cajón)	M2279	6	
o	TORNILLO 18 x 16 (cerradura/contrachapa corredera móvil)	M2453	18	
p	TORNILLO EURO (corredera fija)	M2353	12	
q	TORNILLO 4 X 25 (para manijas)	M2465	6	

Tener en cuenta

Este mueble ha sido cuidadosamente diseñado y fabricado para cumplir con sus necesidades.

Las principales piezas tienen etiquetas para facilitar su identificación.

Al iniciar el armado, utilice de base la caja de cartón.



0 - 800 - 222 - 5427
www.mueblesplatinum.com.ar/contacto

Ante cualquier consulta o reclamo, anote el número de OP, (nº de partida), que figura en la caja.



Herramientas necesarias para el armado

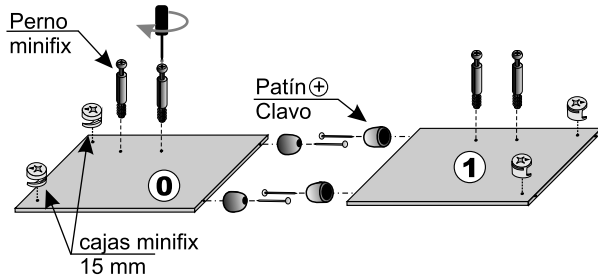
SISTEMAS DE UNIÓN CON MINIFIX (CAJA Y PERNO)

IMPORTANTE
Debe quedar bien ajustado

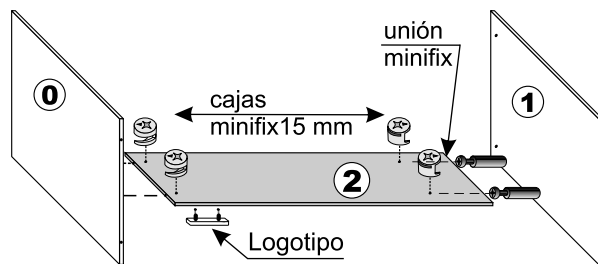
La flecha debe indicar la dirección del perno

ARMADO

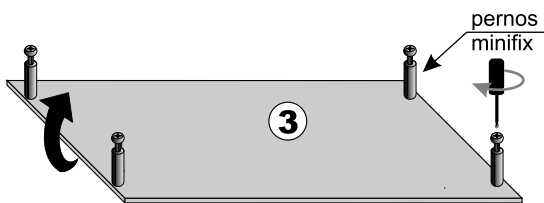
- 1- Atornillar pernos minifix y ubicar cajas 15 mm.
Clavar los patines en la parte inferior de cada COSTADO del mueble.



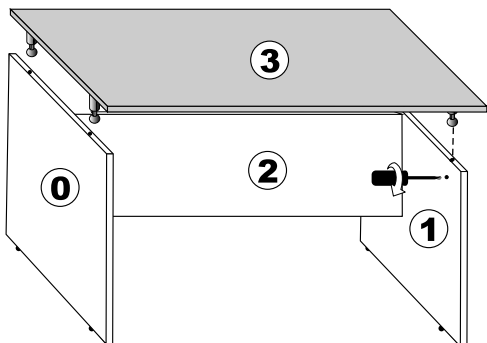
- 2- Colocar las cajas minifix y logotipo a presión.
Unir las piezas mediante unión minifix.



- 3- Atornillar los pernos en las perforaciones de la TAPA.

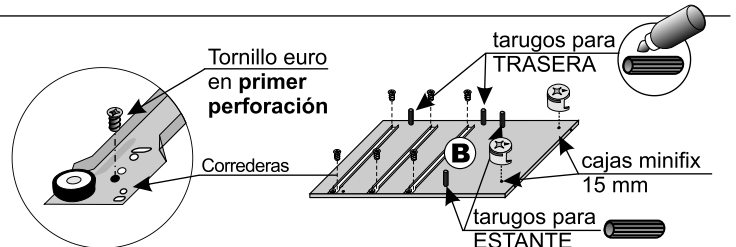
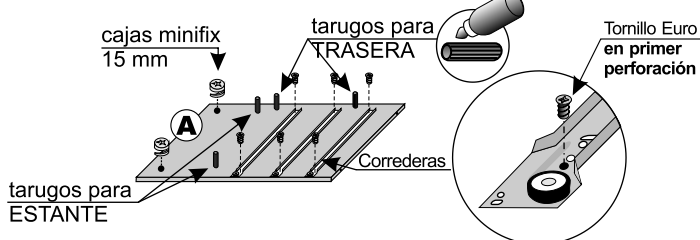


- 4- Colocar la TAPA sobre los COSTADOS y unir (unión minifix).

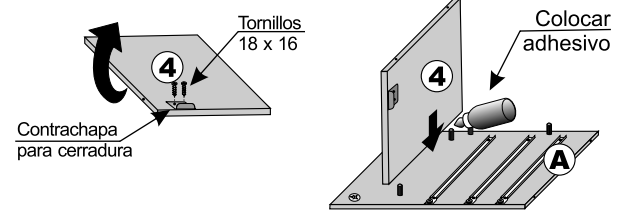


5- Armado de cajonera móvil

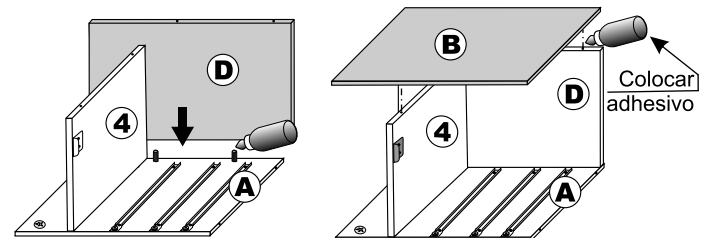
- Atornillar las correderas en los COSTADOS (A) y (B).
- Ubicar cajas minifix y tarugos en dichos COSTADOS.



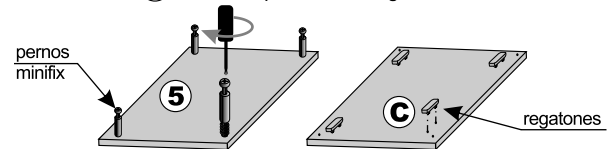
- 6- Atornillar la contrachapa en el ESTANTE (4). Luego unir el ESTANTE al COSTADO IZQUIERDO.
Colocar adhesivo en la unión de piezas con tarugos.



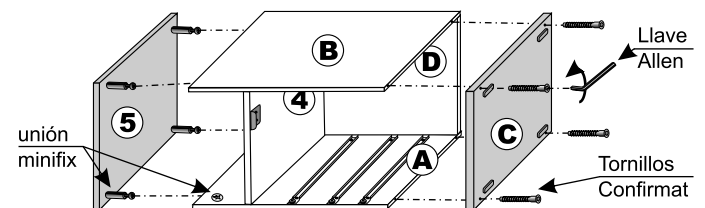
- 7- Unir la TRASERA (D) al COSTADO IZQUIERDO.
- 8- Luego unir el COSTADO DERECHO al ESTANTE y TRASERA.



- 9- Atornillar los pernos minifix en el TECHO (5).
- En el PISO (C), colocar a presión los regatones.



- 9- Ubicar el TECHO y ajustar mediante unión minifix.
- Ubicar y atornillar el PISO a los COSTADOS con tornillos Confirmat.
- Ajustar con Llave Allen. Parar el mueble con precaución



10 - Armar los cajones de la siguiente manera:

- a-Enrosacar los pernos minifix en las perforaciones de los FRENTE DE CAJONES (6) y (E), cuidando que queden firmes. Colocar tarugos.

